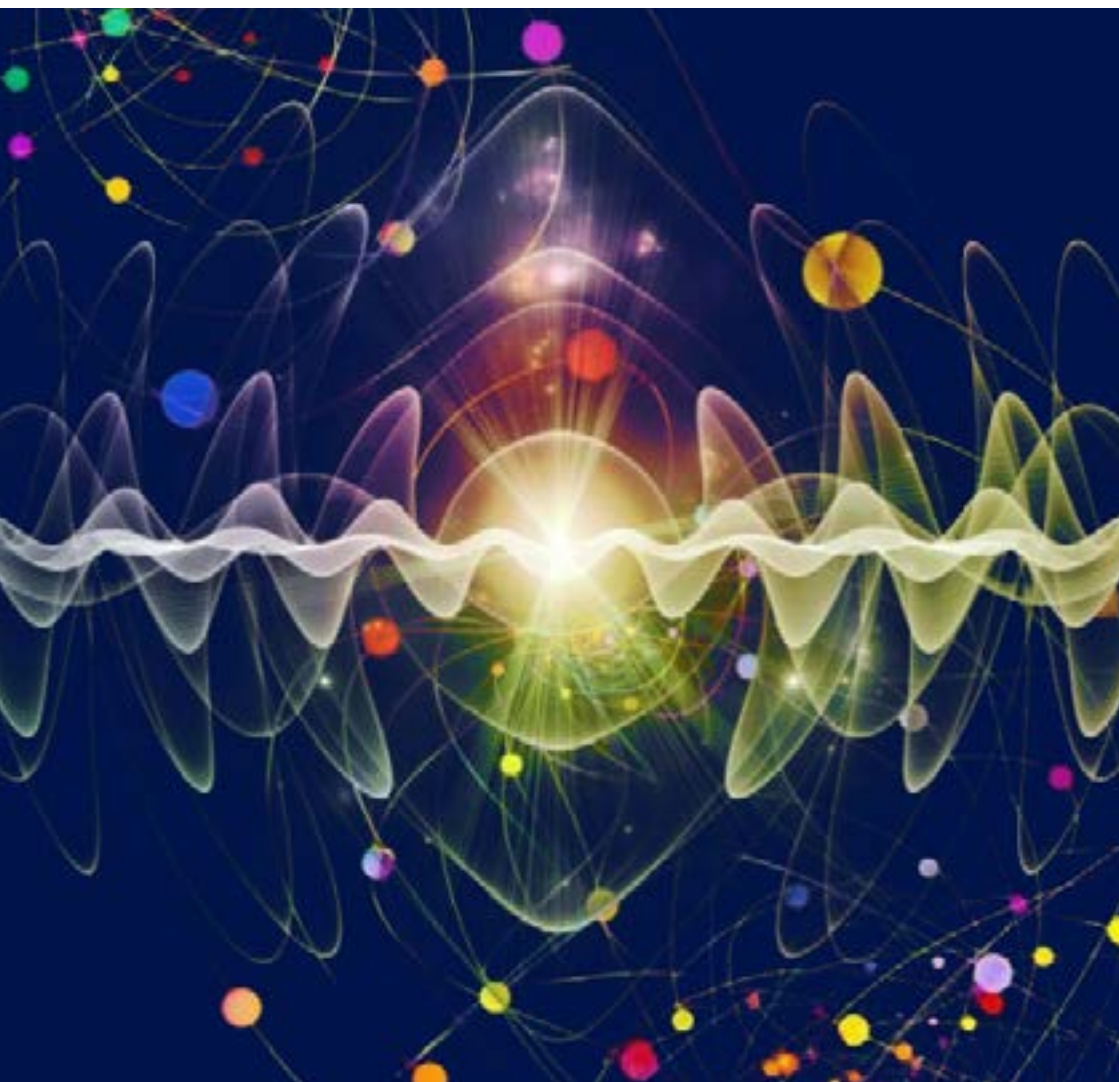


© STRATEGIE ©

Radioniche n.47

LUGLIO - SETTEMBRE 2024





Organo del
Centro di Ricerca Bioenergetica
Georges Lakhovsky di Rimini

Via Aquileia N. 17 - 47921 Rimini (RN)

Tel. **0541-740378**

Sito: **www.centrolakhovsky.com**

E-mail: **info@centrolakhovsky.com**

L'ANTICA **ARTE** DELLA
Radiestesia - Radionica - Geobiologia

Direttore responsabile **Gianfranco Galvani**

Progettazione Grafica **Jessica Guazzini**

Collaboratori **Paola Galvani**
Sandra Arcangeli
Miriam Susana Gagliano
Mina Lopez
Alessio Calello

Distribuito ad uso gratuito sul nostro sito.
Ogni autore risponde in proprio sul contenuto degli
articoli pubblicati.



Indice

RADIESTESIA - RADIONICA - GEOBIOLOGIA

- 5 LA RADIONICA È UNA POTENZIALITÀ SANTIFICANTE?
- 9 PLASMA MARINO MAREA QUINTON
- 14 **NUOVO** HABITAT 5G
- 19 IL MESSAGGIO DEGLI ARCANGELI DELLE STAGIONI
- 23 UN MASSAGGIO PER L'ANIMA
- 24 **CORSO BASE** DI RADIESTESIA
- 27 DACCI OGGI IL NOSTRO PANE QUOTIDIANO
- 36 **AUDIOLIBRI** LAKHOVSKY
- 38 BACHECA DELLA CONDIVISIONE - USATO
- 40 RUBRICA "BUCO NELL'ETERE"



Gianfranco Galvani

DIRETTORE DEL CENTRO DI RICERCA
G. LAKHOVSKY DI RIMINI



La Radionica è una potenzialità santificante?

EDITORIALE

Questa mattina ho sentito che hanno deciso di proporre un medico deceduto anni fa per la Beatificazione. Lo conoscevo e sono estremamente felice di questa scelta dell'istituzione ecclesiale. È da tempo che rifletto anche sulla santificazione umana di persone viventi: **più che da defunta, una persona è Santa durante la vita.** Dagli uomini questo riconoscimento sarà attribuito dopo anni dalla morte, è una scelta istituzionale più che giusta, ma per Dio è Santa da quando era ancora in vita grazie alle opere quotidiane che ha svolto.

Mi chiedo, quanti Santi viventi esistono ed operano in silenzio per il bene di questa umanità? Siamo attualmente più di otto miliardi di viventi sulla terra, quanti opereranno da Santi per il bene? In Radionica emergerà mai un riconoscimento ecclesiale per i Santi di questo campo così poco riconosciuto e a volte maltrattato per la poca cultura in merito? Forse un riconoscimento umano non è così necessario, ciò che più interessa è un riconoscimento Divino, poiché siamo nati per operare con un corpo fisico che ci rende in grado di lasciare dei segni sacramentali sulla nostra Anima.

La nostra Pneuma-Radionica (Radionica dello Spirito) si è sempre distinta per un'azione umana atta alla ricerca del bene e della salute altrui con tecniche naturali provenienti dalla Creazione cosmica.

È giunto il momento per tutti di essere Santi da vivi attraverso ciò che facciamo quotidianamente, non sempre si riesce ma sempre si riprova! Il giudizio che conta è quello Divino, quello umano è solo una testimonianza di grande utilità.

Tutti possiamo diventare Santi, compresi noi praticanti della Pneuma-Radionica, grazie ad essa abbiamo addirittura una marcia in più da utilizzare e che ci permette di andare più veloci! La Pneuma-Radionica non ti porta alla Santità, ma ti aiuta a comprenderla e a praticarla nella felicità.

Noi cerchiamo il bene, la qualità della vita, siamo consapevoli di poter ottenere ciò che desideriamo con fede. Si può operare con Amore Incondizionato verso tutti, non è cosa facile ma fortunatamente non impossibile. La Santità è condizionata dalla vita fisica, con ripercussioni sulla vita eterna della nostra Anima. La Pneuma-Radionica inizialmente è una cultura per tutti, poi diventa anche una necessità. C'è chi la applica per la propria salute o per quella dei componenti della propria famiglia, chi ne fa un hobby, chi la applica come professione e per molti diventa una vera e propria Missione!

È importante utilizzare la Radionica sempre per il bene, senza un uso speculativo. Noi sentiamo il dovere di sottolineare che la Radionica non deve mai essere utilizzata per altri scopi legati al male, poiché il fenomeno naturale è sempre funzionante, ma poi l'umano perderebbe la libertà di andare verso la Santità o verso l'opposto.

L'Intenzione agisce e l'Amore guarisce!

Se volete inviateci il vostro consenso e magari anche qualche provocazione. Saremo felici di ricevere il vostro parere.

Buon lavoro e buone frequenze a tutti.

Gianfranco

P.S. La Pneuma-Radionica sarà la medicina della Nuova Era in arrivo? Se non si chiamerà così sarà comunque ufficializzata come medicina vibrazionale!





Calello Alessio

TECNICO IPERBARICO, MASTER IPNOSI,
OPERATORE RADIONICO, PREPARATORE ACQUE BOVIS



Plasma Marino Marea *Quinton*

RICERCA E SPERIMENTAZIONE

Dedico questo lavoro a tutti coloro che hanno ancora forza di cercare. Agli sperimentatori, a chi osa, a chi, come me pone nel sano dubbio la spinta a non accontentarsi di una verità raccontata, controllata e (apparentemente) “regalata”.

Mi auguro davvero che la lettura di questo scritto possa stimolare la curiosità senza pregiudizi, affinché si possa preservare la nostra salute e quella di tutti coloro che ci sono vicini.

Secondo gli studi del fisico e biologo Renè Quinton, “L’essere umano è un acquario marino vivente”. Questo studio che ho fatto negli anni passati, mi è tornato di grandissima utilità durante l’uso dell’Oscillatore a Lunghezze d’Onde Multiple (O.L.O.M.)

La prima volta che ho utilizzato l’oscillatore, ho avuto delle risposte di bassa stima dopo 15 giorni, ciò mi ha stimolato altri ragionamenti: perché non avevo avuto il risultato che mi aspettavo? Ho riflettuto talmente tanto che ad un certo punto mi è arrivata l’intuizione del corpo cellulare, come è formato e cosa ci sta dentro.

Levando i globuli rossi e bianchi, le piastrine ecc... quello che rimane dentro al nostro corpo è soltanto un liquido salato simile a “saliva, lacrime”, questo mi ha portato a capire che le nostre cellule non hanno i giusti nutrienti di sali minerali organici... Basti pensare che nei nutrienti le quantità di minerali sono troppo basse per riuscire a fare oscillare la cellula nella giusta frequenza. Essendo un componente di sali e acqua, è automatico che parliamo di **corrente** o **frequenza**. Quindi se andiamo a lavorare su un corpo cellulare con bassa concentrazione di “sali minerali” i risultati richiedono un maggior tempo di riattivazione. Se invece si assume la giusta quantità di sali minerali al trattamento i risultati si vedranno molto prima, accorciando così le tempistiche.

Le nostre cellule sono composte al 9% da sali minerali organici e altri componenti per formare la struttura cellulare: quello che a noi interessa è di portare questo valore al 9% in tutto il corpo, per avere la giusta centralina di corrente e far sì che la connessione tra una cellula e l'altra possa così funzionare correttamente.

Facendo l'ipotesi con l'oscillatore, supponiamo che mandi corrente a 380 watt... come potrebbe portare a dei risultati su un corpo con poche o addirittura senza centraline che possano riceverla? Aggiungendo anche la difficoltà umana nel comprendere ciò che si sta inviando, è difficile ottenere un buon risultato.

Cominciai così a far test importanti, facendo assumere il *plasma marino marea Quinton* 30 minuti prima di utilizzare l'oscillatore ed i risultati sono stati straordinari da subito. Immaginate con un corpo cellulare ben mineralizzato i grandi risultati che possiamo ottenere.

La mia conclusione è che l'O.L.O.M. funziona benissimo, i problemi sono spesso del **corpo ricevente** che non è completamente in grado di ricevere la sua energia. Se necessario aggiungo nel “plasma marino marea”, attraverso lo strumento Transfer Radionico, frequenze Herz corrispondenti a cause più mirate e devo dire che i risultati sono strepitosamente straordinari.

È chiaro che le frequenze devono essere sempre testate con la Radiestesia per poter valutare qual è la giusta frequenza vibratoria poiché “ogni persona ha una frequenza diversa”. Ogni fegato vibra diversamente da un altro, giusto per fare un esempio. Un ringraziamento notevole a favore del dottore Renè Quinton per avermi dato la chiave del successo.

Questo è un sunto di tutto il processo.

Sono Alessio Calello di origine calabrese e risiedo in Svizzera, ho 52 anni e studio esoterismo da 24 anni.



Commento Centro Lakhovsky

Noi del Centro Georges Lakhovsky siamo felici di ricevere queste comunicazioni da parte di amici e ricercatori, volti sempre al massimo bene della persona e al suo pronto ritorno alla salute! Invitiamo a continuare a sperimentare questi trattamenti con accortezza e amore al fine di tendere sempre all'armonia in corpo, mente e spirito.

Non sempre accostare due poli positivi dà risultato positivo, per la fisica essi si respingono generando negativo, perciò eccoci ancora una volta qui che vi ricordiamo e invitiamo sempre a testare la risonanza e la bontà di ogni lavoro energetico.

Caro Alessio, grazie di aver condiviso con noi questa scoperta, proseguiremo anche noi a comprendere meglio le nostre "centraline" con informazioni sempre più pure, a partire da quelle di Madre Natura.

Un caro saluto e buone frequenze,

Gianfranco

IDRATAZIONE INFORMATA

Rigenerazione cellulare naturale

EVENTO DAL VIVO

S a b a t o

21 2024
SETTEMBRE

dalle

16⁰⁰

alle

19³⁰



ALESSIO CALELLO
Radioestesista



STEFANO CALIGIURI
Esperto in Acqua Strutturata
e Plasma di Quinton

presso

**AREA SPORT
PESCHIERA DEL GARDA**

Via Ragazzi del '99
37019 Peschiera del Garda
VERONA

per info

+41 77 915 49 68
chiamata whatsapp



calello.alessio72@gmail.com



LA DITTA



Strumenti

Radionici

PRESENTA

NUOVO HABITAT 5G



NOVITÀ

nuovo
HABITAT 5G

A CURA DI **Jessica Guazzini**

Carissimi, oggi esce finalmente un nuovo strumento Radionico, aggiornato e potenziato: ***Habitat 5G!***

Molti di voi si chiederanno come mai è sorta la necessità di riprendere, rielaborare e migliorare questo strumento già perfettamente funzionante: **è dallo scorso autunno che stiamo studiando per proporvi un nuovo dispositivo ancora più performante**, ormai necessario di questi tempi, ove le antenne, i ripetitori e i generatori di campi elettromagnetici sono sempre più permeanti nella nostra vita quotidiana.

La frequenza del 5G e oltre (stanno già testando il 6G) si trova su una banda talmente alta che pian piano, senza che ce ne accorgiamo, **colpisce il nostro sistema immunitario, endocrino e nervoso.**

Questo è il caso in particolare delle persone elettrosensibili, sempre più in aumento! Siamo venuti in soccorso frequenziale con anche altri strumenti, ma insieme a un riequilibrio energetico pneuma-psico-fisico c'è bisogno anche che il nostro corpo non

continui più ad assorbire in quantità tossiche le frequenze nocive. Queste frequenze così forti e continue “intossicano” l’organismo, ed il sistema immunitario inizia a percepirle come un allergene, provando disturbi e fastidi in loro presenza.

Poiché tutto è energia e viaggia su varie lunghezze d’onda, noi “**Antenne Umane**” captiamo ed assorbiamo anche quello che permea il mondo sottile, lo elaboriamo, digeriamo ed immagazziniamo esattamente come il cibo o l’acqua che beviamo, trattando le sue memorie.

Habitat 5G ci viene in aiuto per tutti i disturbi dati dalle frequenze nocive dei campi elettromagnetici, dal 5G all’alta tensione, dai computer ai wi-fi, dalla Tv alle microonde. Questo strumento protegge l’ambiente da un minimo di 93% ad un massimo di **99,7%: la sua potenza opera in base al contesto perturbato in cui viene inserito**, le variazioni metereologiche influiscono sul campo elettromagnetico terrestre, come tempeste o terremoti, **ed all’alternanza notte-giorno!** Analizzando le prestazioni di schermatura abbiamo notato nelle ricerche successive la grande differenza di prestazioni che certe pietre e cristalli hanno in risonanza al momento della giornata.

L’Habitat 5G riequilibra l’energia d’ambiente, **è un valido aiuto per tutti i prossimi inquinamenti elettromagnetici di qualsiasi origine e tipologia.** Lo strumento è stato potenziato con rate Cosmoradioniche, dalle virtù del fiore di Bach Wild Rose e dell’elemento Terra, potenziatori dell’azione schermante e protettiva d’ambiente.



Insieme a questi benefici, c'è anche un altro vantaggio: favorisce l'equilibrio del sistema nervoso delle persone presenti nell'ambiente!

Questi periodi intensi debilitano il nostro sistema nervoso e c'è sempre più bisogno di **dissipare lo stress e l'ansia, migliorare la concentrazione e promuovere un senso generale di rilassamento.** Un ambiente energeticamente sano favorisce un rapporto migliore con noi stessi e gli altri.

Troverete lo strumento radionico sul nostro sito:

<https://www.strumentiradionici.com/strumenti-radionici.html>

Con i nostri migliori auguri vi mandiamo “buone frequenze”!

Jessica Guazzini e Paola Galvani



Miriam Susana Gagliano

TERAPEUTA DELLA COMUNICAZIONE MULTIDIMENSIONALE,
INGEGNERE RADIONICO, DOCENTE NELL'UNIVERSITÀ DEL CENTRO
DI RICERCA BIOENERGETICA GEORGES LAKHOVSKY DI RIMINI



IL MESSAGGIO PERENNE DEGLI ARCANGELI DELLE STAGIONI

NELLA LORO PIRAMIDE

Allora, come ben ricordate, nel quaderno N°44 abbiamo incominciato il Sentiero delle Onde Cerebrali e abbiamo anche presentato molto sinteticamente la ***Legge della Risonanza***.

Oltre alle onde β (*beta*), α (*alfa*) e θ (*theta*) di cui abbiamo già parlato in quell'occasione, ci sono anche le onde δ (*delta*). Le onde delta producono frequenze che vanno da 0 a 4 Hz e si riscontrano nello stato di sonno profondo. Infine, vi sono le onde λ (*gamma*) che producono frequenze da 35 a 50 Hz. Il cervello le manifesta in un alto stato di concentrazione o di meditazione molto profonda dove la persona ha già una buona padronanza di stati meditativi fuori dall'ordinario e si può dire che si trova in una condizione di visione e di esperienza mistica, praticamente in uno stato trascendentale.

Perché vi diciamo questo?

Perché imparare a rilassarsi in questo modo andando sempre più in profondità è un cammino semplice da percorrere, alla portata di tutti, senza eccezioni, che conduce nel sentiero della Pace e dell'Amore: il collegamento con le frequenze cosmiche permette di ascoltare meglio il divino.

Questa è una breve descrizione, quanto basta per presentarvi l'accesso ad una dimensione dove è possibile realizzare i cambiamenti nella propria vita. Allora, al mattino, appena svegli, prendetevi il vostro tempo meditativo, seppur breve.

Seduti, eseguite diversi respiri e concentratevi solo nel viaggio che fa l'aria nel vostro corpo; dopo di che, ringraziate per la giornata che dovete ancora vivere nella certezza che è stata preparata per voi per nutrirvi di energia, di pace, di amore e di tante opportunità a voi favorevoli.

Accettate che l'universo è **SEMPRE** dalla vostra parte e che vi ama in ogni momento. La sera, prima di coricarvi, procedete allo stesso modo, per liberarvi dalle tensioni accumulate. Ringraziate per il giorno vissuto e concentratevi in un riposo sereno e rigenerante. Fino al momento in cui imparerete ad autogestire le onde cerebrali, questi sono i due momenti migliori per essere efficaci nella meditazioni.

Ricordatevi sempre di usare regolarmente e correttamente i vostri strumenti radionici per mantenervi allineati nel modo giusto.

Riteniamo che a questo punto sia utile fare un riassunto, sottolineando e mettendo in evidenza gli aspetti più importanti di questo rilevante argomento, perché voi possiate mettere in pratica tutto il possibile. Vivrete concretamente i risultati e i benefici di questo cambiamento.

Ricordiamo quindi che il cervello è suddiviso in due: **EMISFERO DESTRO** ed **EMISFERO SINISTRO**.

- Quest'ultimo è **analitico** (procede dal complesso al semplice), concreto, logico, razionale, legato al tempo e allo spazio e limitato dai cinque sensi. Produce un pensiero lineare, che ragiona seguendo un ordine sequenziale. E' coinvolto nelle attività che riguardano il linguaggio, la scrittura, il calcolo. Ma è anche dipendente dal mondo materiale, dal sociale. Di conseguenza è prevalentemente duale e può essere anche portato verso paure, ansie, preoccupazioni e tutto ciò che è in queste frequenze d'onda. Non trova soluzioni a situazioni che richiedono un'apertura non convenzionale, proprio perché è caratteristico di una impostazione limitata.

- Mentre quello destro è **sintetico** (procede dal semplice per arrivare al complesso), astratto, non dipende dal tempo e dallo spazio, è intuitivo, si basa su sensazioni e immagini. Produce un pensiero analogico. Questo è talmente importante che ci soffermeremo per approfondire.

Linguaggio e pensiero vanno sempre insieme.

Vuol dire che uno è collegato all'altro. Il linguaggio è lo specchio del pensiero.

Ma cambiando il linguaggio modifichiamo anche il modo di pensare.

Vi chiediamo di riflettere su questo e di fare un viaggio in profondità.

Il linguaggio analogico è una comunicazione ancestrale, caratterizzata da espressioni autentiche, sincere, prive di maschere e ironie. E' il linguaggio caratteristico dei bambini. Con questo modo di comunicare gli interlocutori sono in un rapporto empatico. Nella frenesia della vita quotidiana, sono state perse molte cose che hanno deteriorato i rapporti umani. Ma ora vediamo che i cuori degli uomini vogliono innescare un cambiamento e tornare alla verità. Tutti coloro che faranno richiesta con il cuore puro, saranno sempre ascoltati. Quindi, ora potete veramente recuperare le parti di voi che avete disperso e completarvi. **Questo lo potete fare in uno stato di ALPHA profondo in cui siete a contatto diretto con la vostra anima, con il cosmo e potrete comunicare direttamente con l'universo, dato che alpha è proprio il livello creatore.** Potete fare i cambiamenti nella vostra vita a questi livelli dimensionali. Sarà possibile anche reinstaurare la comunicazione con gli altri (intercomunicazione), ma prima bisogna imparare a comunicare correttamente ed onestamente con se stessi (intracomunicazione).

Difficilmente sarà possibile fare questo, quando il cervello produce onde Beta, ma sicuramente lo potrete fare allenandovi a produrre in maniera consapevole le onde alfa. Cioè imparando ad autogestire le onde cerebrali.

Oggi vi vogliamo salutare con un compito molto utile che vi aiuterà notevolmente. Torniamo ancora su ANALOGICO.

Questo termine vuol dire anche simile, affine, equivalente, corrispondente (vi ricordate le parole di Gesù: “Coma sopra-così sotto, come sotto-così sopra. Come dentro-così fuori, come fuori-così dentro. Come nel grande-così nel piccolo”). Questo Principio di Corrispondenza è conosciuto anche come **LEGGE DELL'ANALOGIA**, è perenne e universale. Vi chiediamo quindi di osservare la vostra vita a 360° e riconoscere autenticamente le vostre lotte, i vostri combattimenti, e di accettare che in ogni cosa c'è una parte di voi che non perdonate o giudicate. Respirate profondamente, donando pace e amore a voi stessi nei momenti in cui vi abbiamo indicato, preparandovi sempre ad una giornata di pace interiore, evitando di agire sugli altri e inizierete a vedere i cambiamenti.

Potete fare questo anche dentro le Piramidi, in quanto vibrano già nelle onde alpha: di conseguenza, siete più facilitati nel sentire pace e amore. Ricordate che esse corrispondono ad una geometria sacra che funziona come antenna trasmittente e ricevente di AMORE.

LE PIRAMIDI DEGLI ARCANGELI sono reperibili inviando un sms al numero 348 5695814, lasciando: nome, cognome e sarete contattati appena possibile.

Allo stesso modo, potete inviare un messaggio con l'intenzione di partecipare alle meditazioni degli Arcangeli o di ricevere individualmente un bagno sonoro, con le loro frequenze. È anche disponibile la possibilità ONLINE per l'AUTOGESTIONE DELLE ONDE CEREBRALI o per tante altre proposte di benessere.

Un mAssaggio per l'Anima di Maria al mondo



Conservare un atteggiamento di riverenza nei confronti della vostra mente, del vostro corpo e del vostro spirito. Osservate il miracolo in cui voi e tutti gli altri siete stati creati. Rispettate il mondo e trovate dentro di esso il miracolo di Dio.

Provate comprensione per le persone meno istruite, meno fortunate. Allora vedrete il mondo di Dio come lo vede Lui. Aprite gli occhi davanti alla bellezza dell'universo e osservate l'amore che ha reso possibile ogni cosa.

Guardate le meraviglie del mondo naturale e osservate quanto è realmente magnifica la creazione. Appreziate l'amore che unisce i membri della vostra famiglia. È l'amore che tiene il mondo, è l'amore che ci porterà alla prossima era e al prossimo mondo.

EDIZIONE ONLINE

Corso Base di Radiestesia

RADIESTESIA - RADIONICA - BIOENERGETICA - GEOBIOLOGIA



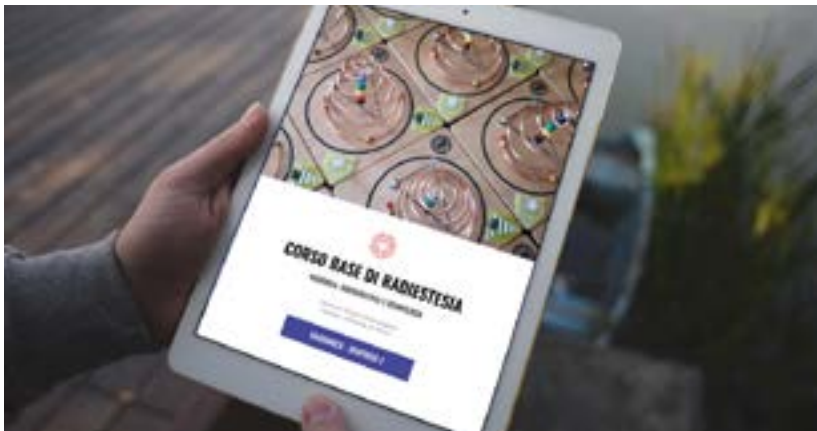
Corso Base di Radiestesia in formato PDF (tramite e-mail), aggiornato e ampliato per offrirvi ancora più informazioni e una grafica tutta nuova per una lettura più fluida e piacevole. Le basi per prendersi cura di se stessi in maniera autonoma!

Il Corso Base parte ogni primo lunedì del mese, 16 dispense da studiare e sperimentare: **Radiestesia, Radionica, Bioenergetica e Geobiologia**. Vengono spedite con frequenza settimanale, al fine di studiare ed allenarsi con i propri tempi!

Testi consigliati, descrizione degli strumenti Radionici, quadranti Radiestesici e molto altro! Al termine del corso verrà rilasciato un **Attestato di partecipazione**.

Ricevi **gratuitamente la prima dispensa** senza impegno e decidi se proseguire questo viaggio insieme a noi!

Per partecipare, scrivici all'indirizzo:
info@centrolakhovsky.com





Lopez Mina

DOTTORESSA IN MEDICINA NATURALE, ESPERTA IN ALIMENTAZIONE,
RELATRICE IN EVENTI E COAUTRICE DI ALCUNI LIBRI.



Dacci oggi il nostro pane quotidiano

PANE INTEGRALE

L' arte della panificazione nacque in Egitto e pare che la scoperta del pane lievitato sia dovuta al caso e alla negligenza di una schiava egiziana.

La leggenda tramanda infatti che ella dimenticò la pasta destinata alla preparazione di alcuni pani. Dei lieviti che si erano spontaneamente posati sulla pasta la fecero gonfiare e la schiava, non avendo più tempo per prepararne un'altra per il suo padrone che attendeva, la fece cuocere così com'era e costui la trovò squisita.

Da allora si imparò a preparare il pane lievitato, utilizzando piccole quantità di pasta già lievitata (lievito) da aggiungere a quella che non lo era e le modalità legate all'arte della panificazione giunsero poi in Grecia e a Roma.

I soldati romani, le cui imprese ancora oggi destano meraviglia, ricevevano a testa 750 grammi di grano al giorno, che provvedevano a macinare giornalmente, per prepararsi delle focacce che consumavano durante le marce. Se per caso il grano mancava e dovevano accontentarsi della carne, si consideravano malnutriti ...

Il pane bianco fa male

È importante sapere che il chicco di grano è formato dalla crusca, dal germe e da un corpo centrale costituito dall'amido. La parte di gran lunga più nutriente è quella costituita dal germe e dalla crusca che sono ricchissimi di sostanze vitali.

Da sottolineare che il grano, così come pure tutti gli altri cereali, rappresentano la fonte alimentare più importante ed economica che abbiamo per approvvigionarci di vitamine del gruppo B, indispensabili per il buon funzionamento del nostro sistema nervoso.

Mangiare pane bianco ci fa consumare soltanto la parte ricca di amido ed escludere volutamente quel tesoro di nutrienti di inestimabile valore di cui il grano è ben fornito che, oltre ad essere necessari di per sé, sono indispensabili per trasformare in energia lo stesso pane bianco. Il corpo allora, per metabolizzare quello che mangia è costretto a cercare altrove queste sostanze, utilizzando per esempio quelle depositate nelle ossa, nei denti e nei muscoli, generando nel tempo situazioni di carenza.

Inoltre, il pane bianco viene assorbito immediatamente, agendo sul pancreas quasi fosse zucchero bianco, provocando un rialzo glicemico immediato a cui segue un calo altrettanto precipitoso.

Occorre quindi porre riparo a queste situazioni pericolose per l'organismo, soprattutto perché sconosciute ai più, stando attenti ad inserire nella

nostra dieta cibi ricchi in fattori vitali, dotati naturalmente di azione probiotica, a favore cioè, e non contro, la vita.

Il comune pane integrale fa male

Vendere questo tipo di pane è letteralmente una truffa che si perpetua tutti i giorni ai danni del consumatore. Infatti il pane integrale che si vende comunemente non è veramente pane integrale. Non è “integro”, completo, comprensivo cioè di tutti i componenti del grano, ma è prodotto semplicemente con farina bianca a cui hanno aggiunto crusca.

È un pane che nuoce sicuramente alla nostra salute per due motivi: è nocivo in generale ed in particolare è rachitigeno, cioè può causare rachitismo, una malattia delle ossa, dovuta ad una carenza di calcio.

È nocivo

Al pane integrale comunemente venduto aggiungono la crusca e questa, essendo la parte più esterna del chicco, è la più inquinata dagli antiparassitari e dai diserbanti.

È da sapere che quando si consuma il pane integrale presene comunemente in commercio, stiamo mangiando quello che più correttamente dovrebbe essere venduto con la denominazione di Pane ai pesticidi.

È rachitigeno

Nella crusca è presente l'acido fitico, un antinutriente, capace di legare a sé diversi minerali, tra cui calcio e ferro, e renderli inassimilabili. La rapida lievitazione, fatta con il lievito di birra,

non ne mitiga gli effetti deleteri. Evitiamo di consumare questo pane, alla lunga concorre pericolosamente a peggiorare il nostro stato di salute.

Non possiede più alcuna virtù, ma ha solo vizi e difetti.

Come preparare un buon pane integrale

Un buon pane integrale possiede 5 caratteristiche, deve essere:

1. di grano antico;
2. biologico/biodinamico;
3. preparato con farina fresca;
4. a lievitazione naturale;
5. Tondo e di almeno 1 chilo di peso.

1. Di grano antico

Un'indagine condotta tempo fa su 17 mila studenti delle scuole medie inferiori ha dimostrato la presenza di celiachia, cioè l'allergia al glutine del frumento in un caso su 150. Ma qualche anno, invece, fa la frequenza era di un caso su 1000/2000 (Fonte: Repubblica - Salute 5.11.98).

A questo punto si impone un interrogativo: come mai in pochi anni si è avuto questo spaventoso incremento?

Di fronte a questa situazione appare credibile l'ipotesi che la causa sia da ricercare più nel tipo di frumento moderno che si sta attualmente utilizzando, dal momento che da millenni

stiamo consumando frumento come alimento di base senza aver acquisito intolleranza.

È ben noto che il frumento del passato era ad alto fusto e si piegava sotto l'azione del vento e della pioggia. In questi ultimi decenni questo frumento è stato nanizzato, attraverso una modifica genetica.

Luciano Pecchiai, Primario patologo emerito dell'Ospedale dei bambini Vittore Buzzi di Milano, in un articolo sul Corriere della Sera, disse testualmente: “La ragione di questo incremento è dovuta al fatto che il frumento è stato geneticamente modificato (da diploide a tetraploide a esaploide) e poi nanizzato.

2. Biologico/Biodinamico

Il grano con cui si prepara un pane integrale deve essere biologico, coltivato cioè senza l'ausilio di diserbanti e pesticidi, in particolare di glifosato (così pericoloso che merita una lunga trattazione adeguata, per i danni che produce).

3. Preparato con farina fresca

Il chicco di grano, nella sua perfetta struttura, mantiene inalterato il suo potere germinativo anche per migliaia di anni, se è conservato adeguatamente. Si è riusciti infatti a far germogliare e quindi a riprodurre del grano che era stato trovato nelle antiche tombe egizie!

Una volta ridotto in farina però, i suoi componenti più instabili e preziosi iniziano ad ossidarsi e si alterano.

Gli animali nutriti solo con la farina comune presentano uno sviluppo lento e crescono deboli, mentre invece quelli nutriti con farina appena macinata crescono benissimo (Catherine Kousmine, “Salvate il vostro corpo!”, Edizioni Tecniche Nuove, 1992. pag. 20).

4. A lievitazione naturale

La lievitazione naturale è lunga e molto lenta; può durare anche un giorno intero e rende il pane molto più digeribile e assimilabile. Tutto ciò avviene per merito dei lieviti, che sono dei microrganismi unicellulari, che provvedono a disgregare le molecole più grandi (gli amidi) in molecole via via sempre più piccole. In pratica, i lieviti effettuano una sorta di predigestione del pane al posto nostro ed è per questo motivo che dovrebbe essere consumato da tutti coloro che hanno problemi digestivi.

Non a caso il pane a lievitazione naturale è l'unico presente nei menù proposti dalle “Cliniche della Salute” di tutta Europa. Questo tipo di pane, inoltre, è molto più saporito e profumato rispetto al comune pane bianco e si conserva – *se si rispettano tutti i crismi* – anche 15 giorni.

Importantissimo è sottolineare che la lunga lievitazione rende inattivo l'acido fitico, una sostanza presente nella crusca e capace, legandosi ad elementi come calcio e ferro, di formare composti non assimilabili. Invece la comune lievitazione indotta con il lievito di birra non permette questa inattivazione, perché il processo è molto rapido.

È molto meglio, quindi, assumere la crusca non separata dal cibo

che la contiene, come il pane lievitato naturalmente: l'organismo ne trarrà molti più benefici.

5. Tondo e di almeno 1 kg di peso

Alla fine della lievitazione, prima della cottura, il pane è molto ricco di lieviti, preziosissimi per la nostra salute, ma anche sensibili alle alte temperature. Se la forma del pane è tonda e di almeno un chilogrammo di peso – *ma consigliamo di farlo anche di più grande pezzatura* – al suo interno rimane una piccola zona che non raggiunge durante la cottura la temperatura elevata a cui è sottoposta, ad esempio, la crosta. In questa zona rimangono vitali i saccaromiceti (i lieviti) che, se il pane è consumato uno o due giorni dopo la cottura, avranno tutto il tempo per ricolonizzare la forma. A questo punto il pane, anche se cotto, sarà ancora un alimento vitale, ricchissimo in flora batterica ed in elementi enzimatici.

Il pane si conserva così

Il pane con il passare dei giorni, perdendo elasticità, diventa rafferma. Per rallentare questo fenomeno, bisogna conservare il pane avvolto ogni volta in un telo di lino bagnato e strizzato, mai in sacchetti di plastica, che favorisce invece la proliferazione della muffa.

Il pane rafferma riscaldato per qualche minuto in forno ritorna fragrante e soffice, ma questo processo di rinvenimento non funziona all'infinito: già al secondo riscaldamento in forno il pane non ritorna più come fresco.

Come già detto, la lunga lievitazione che caratterizza il pane di alta qualità, dapprima permette ai lieviti presenti nell'impasto di scomporre gli zuccheri complessi in nutrienti più digeribili e poi consente loro di fare il proprio lavoro anche dopo diversi giorni dalla cottura del pane.

In altre parole, è solo a qualche giorno dalla produzione che il pane raggiunge il massimo della sua digeribilità.

Quanti tipi di pane?

In Germania, a Detmold, presso l'Istituto Germanico di Ricerche sui Cereali, è stata organizzata una mostra permanente, dove si possono ammirare oltre 2.000 (duemila) qualità differenti di pane tedesco.

Pane integrale e problemi di stitichezza

La stitichezza è una delle più diffuse malattie del mondo occidentale e colpisce per lo più donne ed anziani. Il pane integrale lievitato naturalmente è in assoluto uno dei rimedi naturali più efficaci, più facilmente reperibile, più economico e più gustoso per risolverla.

Già il padre della medicina, Ippocrate di Kos, osservava nel 430 a.C.: “Il pane fatto di frumento intero sgombra l'intestino e lo attraversa sotto forma di escrementi”.

NOVITÀ

AUDIOLIBRI

ECCO I NUOVI TITOLI

Continuano ad aumentare i titoli degli Audiolibri

Con l'aiuto di alcuni amici che hanno collaborato con noi, stiamo ampliando l'elenco dei titoli dei nostri Audiolibri, che hanno avuto fino ad ora molto successo:

- **Il segreto della vita**
- **La scienza e la felicità**
- **La natura e le sue meraviglie**
- **La materia**
- **Le onde cosmiche e i circuiti oscillanti**
- **La formazione neoplasica ed il dis. cell.**
- **L'eternità la vita e la morte**
- **La pelle filtro di salute**
- **L'oscillatore a lunghezze d'onde multiple**
- **Per restare giovani a 100 anni**
- **Longevità**



Ogni scatolina contiene una chiavetta con doppio attacco USB e Type C con all'interno il file del libro in mp3 e il file del libro in PDF da poter leggere su un computer oppure per comodità propria, stamparselo per leggerlo.

NOVITÀ

Chiavetta USB con tutti i testi di Lakhovsky

UNA COLLANA DI TESTI

che il nostro "Centro" ha cercato,
tradotto dal francese e pubblicato con
grande determinazione.

Sono le 22 opere introvabili

del grande scienziato, ingegnere e
biologo russo,

Georges Lakhovsky

mai pubblicate in italiano,
da altri, fino ad oggi.



Bacheca

LA RICCHEZZA NELLA CONDIVISIONE



MERCATINO DELL'USATO

In vendita in buone condizioni: 2 Spir-Pro, un Translatus, un Orgo-Radionico, 1 Ciondolo 5G, 2 Ciondoli CI.RA.VI.VA e 4 audio-libri Lakhovsky. **L'O.L.O.M. Linea I è già stato venduto.** Per maggiori informazioni:

MONICA L. 3486922488

Bacheca

LA RICCHEZZA NELLA CONDIVISIONE



MERCATINO DELL'USATO

In vendita un O.L.O.M. Linea II in ottimo stato, comprato 5 anni fa. Per maggiori informazioni e foto:

PATRIZIA B. 3478523520



Apriamo il nostro “Buco nell’etere”

RUBRICA RADIONICA

Posso
tornare alla
“normalità”?

Un buco nell'etere

QUANDO I DISTURBI NON SONO SOLO FISICI

Mi chiamo Stefano e vi scrivo per un consiglio un po' particolare. Vivo da solo e non sono mai stato sposato, ho 60 anni e mi trovo in grande difficoltà quando devo prendere delle decisioni. Decido di uscire di casa e poi mi pento, non riesco a scendere le scale, rimango in casa per ore e mi sento veramente male. Vedo la gente che mi osserva e mi giudica per i miei comportamenti. Mi disturba il traffico eccessivo, i grossi motori, vorrei denunciare alle autorità la mancanza di civiltà di questa società. A volte mi sfogo con un caro amico ma non è più sufficiente, e vorrei solo farla finita... Altre volte sono più comprensivo e tollero meglio situazioni e persone. La medicina mi definisce un soggetto bipolare.

Ho comprato da voi anni fa due schermature: un Atomo per la casa e uno Spir-Pro per me. Aspettavo un miracolo che non è avvenuto, ve li ho restituiti e poi sono tornato a ricomprarli poiché comunque dei miglioramenti c'erano stati. Continuo ad essere in difficoltà, non economicamente ma interiormente, posso sperare di tornare alla normalità?

Aspetto una risposta. Grazie.

Carissimo Stefano, ti ringrazio per questa tua esposizione dimostrando di avere fiducia in noi, ma non c'è sempre la soluzione veloce a tutto; anche se in Radionica vediamo a volte dei veri e propri miracoli. Io in sincerità consiglieri di cercare la causa di questo tuo disturbo chiamato bipolare, poi una volta scoperta la causa cercare di eliminarla. Le cause sono molteplici ma si possono sintetizzare in 3 categorie: fisiche, mentali, spirituali. Se posso darti un consiglio, escludi il fisico poiché lui agisce su ordine della mente. Il mio parere, poi tu rifletti se posso avere ragione, è che la causa in questi casi sia tipicamente spirituale!

A volte la tua mente si esprime per volontà tua, poi poco dopo si esprime al contrario per volontà di una o più entità dentro di noi, noi tutti le abbiamo, ma normalmente le dominiamo e così non hanno il potere di soggiogare la nostra mente. Nel tuo caso penso che avvenga l'inverso, la potenza di chi ospiti inconsciamente è potente e domina la tua mente un po' troppo. Io non ho la verità di tutto, perciò ti dico documentati anche altrove, poi prendi la tua forza mentale e segui il tuo cuore, chi è dentro di te non vorrà uscire, ti dirà di lasciare perdere, ma tu non ascoltarlo! Soprattutto quando deciderai di andare da un bravo esorcista che ti possa liberare con le sue benedizioni in nome del nostro Dio che vuole solo il nostro bene!

Tieni sempre in azione le schermature radioniche che possiedi che sono sempre di aiuto per tenerti rafforzato. Ti invio un grande abbraccio e ti ringrazio per avermi interpellato.

Gianfranco

Appello ai Radiestesisti!

*Anche voi potete pubblicare sul
Quaderno della Radionica*

Quest'autunno vi inviamo una provocazione!

E' un periodo davvero pieno di novità, vi invitiamo a cavalcare l'onda insieme a noi per sperimentare e condividere i vostri progetti energetici.

Raccontateci le vostre sensazioni e risultati, dalla salute personale alle schermature d'ambiente fino alla crescita migliore delle piante del vostro giardino.

Le pubblicheremo nel prossimo quaderno, insieme a possibili domande e curiosità a cui risponderemo.

Un'opportunità da non perdere!

Gianfranco



RADIONICA

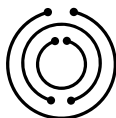
La Radiestesia e la Radionica parlano di come è fatta la nostra realtà e di come sia possibile, non solo analizzarla, ma anche plasmarla. Quello che noi vediamo come realtà quotidiana, non è infatti che il risultato d'energie e di forze invisibili che tessono la trama della materia.

Ed è proprio su questi campi invisibili che l'essere umano può intervenire, usando la sua sensibilità e il suo intento, aiutato dai semplici strumenti messi a disposizione dalla Radiestesia e dalla Radionica. **Le possibilità d'intervento sono molteplici: dalla salute dell'uomo e quella della casa, dall'agricoltura all'ambiente.** Non esiste settore su cui non si possa intervenire con queste tecniche davvero speciali, innovative e preziose per il futuro dell'uomo e di tutto il pianeta.





L'intelligenza umana può santificarti,
quella "artificiale" mai!



**Centro di Ricerca Bioenergetica
Georges Lakhovsky di Rimini**

www.centrolakhovsky.com | info@centrolakhovsky.com